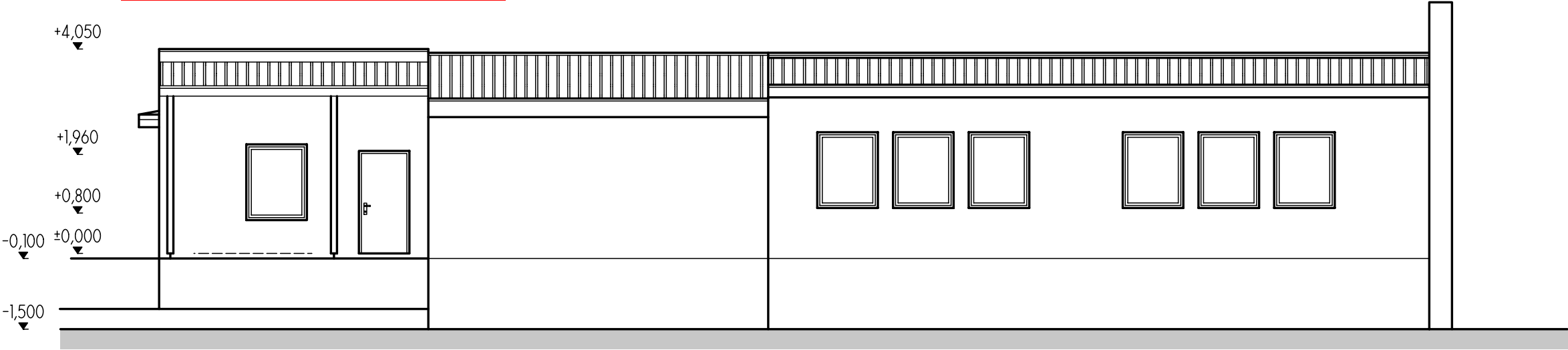
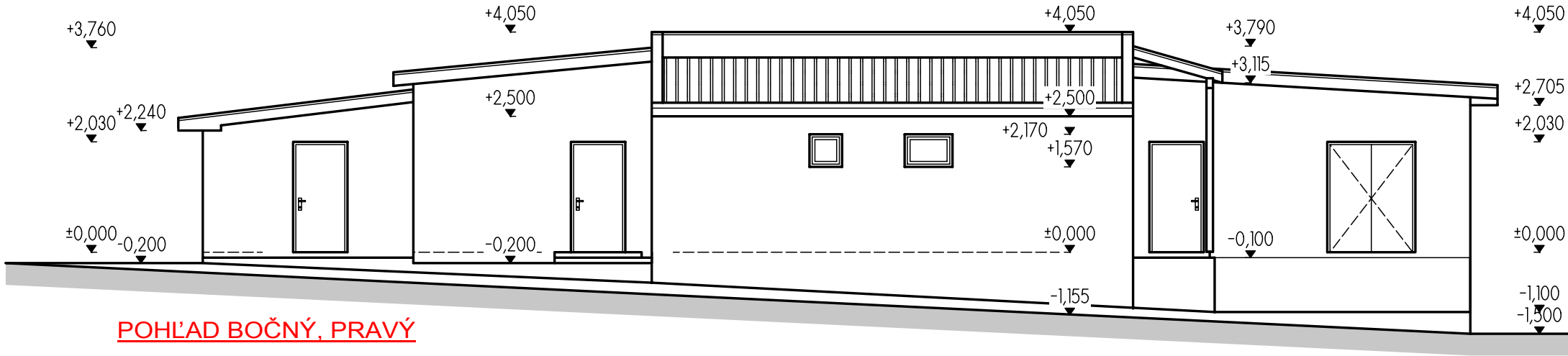


POHĽAD ČELNÝ, OD PARKOVISKA



POHĽAD ZADNÝ, OD PARKU



POHĽAD BOČNÝ, PRAVÝ

POZNÁMKA - pôvodný stav:

- OBJEKT JE PRÍZEMNÝ, PRISTAVOVANÝ NA VIAC KRÁŤ, STREŠNÁ KONŠTRUKCIA PULTOVÉ PLYTKÉ STRECHY S ODVODNENÍM DO VONKAJŠÍCH ŽLABOV,
- OBJEKT MUROVANÝ, PRESTREŠENIE DREVENÝM KROVOM, STRECHA ZATEPLENÁ,
- STREŠNÁ KRYTINA PLECHOVÁ A ASFALTOVÉ PÁSY,
- OKNÁ DREVENÉ, DVOJITÉ ZASKLENIE, VNÚTORNÁ AJ VONKAJŠIE DVERE DO OCEĽOVÝCH ZÁRUBNÍ, DVERE DREVENÉ S POLDRÁŽKOU, NIEKTORE OKNÁ SÚ OPATRENÉ VONK. SIETKAMI PROTI HMYZU,
- ODVEDENIE DAŽDOVEJ VODY NA TERÉN,
- PRÍSTUP DO OBJEKTU JE ZO SPOLOČNÉHO NÁDVORIA S OBECNÝM ÚRADOM,
- VSTUP JE MOŽNÝ AJ Z BOČNEJ STRANY, KDE BOLO ZÁSOBOVANIE TOVAROM, TU JE TERÉN CCA O 1,10 - 1,50 M NIŽŠIE,
- V SUSEDSTVE SA NACHÁDZA AJ OBECNÝ PARK,
- SKLADBA STIEN PŮVODNÝCH:
- pôvodné murivo hr. 600 mm (pred prestavbou 1991)
- pri prestavbe zvolená obmurovka pôvodného muriva z Muriva z plných tehál P10 na MVC50 (hr. 150 a 300 mm) , toto murivo je v prevažnej obložené keramickým obkladom
- doplnené murivo (napr. zamurovanie otvorov a pod.) z tehál pozdĺžne dierovaných Cp D2 na MC50

AUTOR PROJEKTU: ING. MICHAELA ŠKRABKOVÁ		Ing. Michaela Škrabková autorizovaný stavebný inžinier tel: 0903 165 555 mskrabkova@gmail.com	
ZODPOV.PROJ.DIELU: MhM, S.R.O. - ING. MICHAELA ŠKRABKOVÁ		mhm sro	
OBJEDNÁVATEĽ: OBEC LEDNICKÉ ROVNE, NÁM. SLOBODY 32, LEDNICKÉ ROVNE 020 61			
AKCIA: LEDNICKÉ ROVNE, KN-C 321/2, 321/1 PRESTAVBA OBJEKTU PEKÁRNE NA SOCIÁLNE SLUŽBY - " DENNÝ STACIONÁR "		DÁTUM: 02/2019	
		STUPEŇ PD: PD - real.proj.	
		POČET A4: 02	Č. KÓPIE:
OBSAH VÝKRESU: POHĽADY - PŮVODNÝ STAV	MIERKA: 1:100		
DIEL PD: ARCHITEKTONICKO- TECHNICKÉ RIEŠENIE		Č.VÝKRESU: 05	